

VILLABAKKEN:

Opprinneleg heitte område Bakken, men blei omdøpt til Villabakken i den nye reguleringsplanen i 1917.

Dette bustadområdet over sentrum, med flott utsikt over sentrum og fjorden blei etablert med nye villaer for ingeniører, styrarar og funksjonærar ved Verket.

Husa fekk namn etter rekkefølga i bygginga, Hus 1, Hus 2 osv.

Bygningsmaterialer blei frakta opp med ei vognbane som blei vinsja opp frå Øyra.



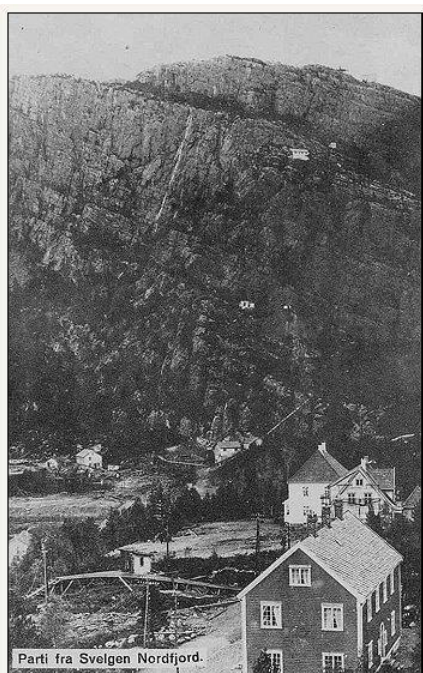
Her ser vi fremst dei 3 husa som utgjorde «Bakketunet». Dei var starten på utbygginga i 1917. Sett frå Brakkehaugen.

Arkitekturen på 1920- talet var prega av ein byggestil kalla Nyklassisisme. Det var ein stil prega av stram symmetrisk fasade, ofte med dekor av søyler og markante inngangsparti.

Dei gamle husa er i dag regulert som bevaringsverdige i den kommunale reguleringsplanen. Det betyr at fasaden på husa skal bevarast.



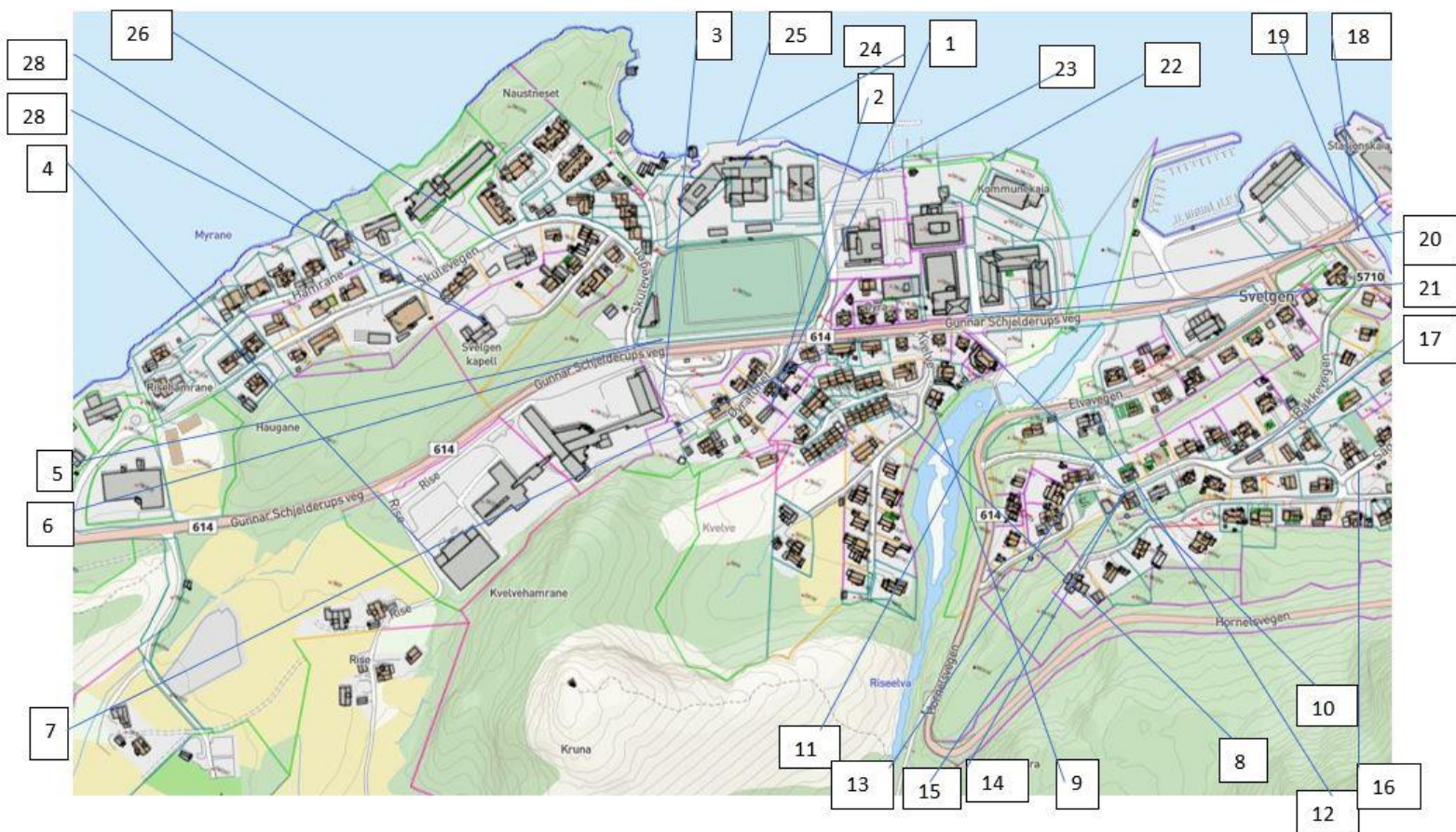
Villabakken ligg fritt og fint til. Her ser vi dei 8 nye husa på høgda over sentrum. I framkant ligg nausta på Naustneset, Kjelkenesbutikken og lagerskura. Hybelhuset er på plass og vi aner brakkene på Brakkehaugen.



Her kan vi sjå vognbana som blei brukt under bygginga på Villabakken



Svelgen med husa på Villabakken, ned mot Svelgselva, Øyra og «Realen» på Naustneset (Bygd i 1922)



1. Historia om Svelgen og Øyratunet
2. Rise bruk 3
3. Svelgen skule
4. Risegardane
5. Bustadutvikling
6. Folkets hus
7. Ungkarsmessa

8. Brakkehaugen
9. Nye huset til Peder Rise
10. Bakarhuset
11. Risebrua
12. Sjukestova
13. Villabakken
14. Bakketunet

15. Hus 4 og 5
16. Rustadtun
17. Hus 8 og Driftstyrarbustaden
18. Sande og Risesaga
19. Elkem Bremanger
20. Samfunnshuset og Gunnar Scheldrup
21. Coopen, Børnefabrikken og knalltuten

22. Fylkeskaia
23. Sjøkanten og Kjelkenesbutikken
24. Sandegardane
25. Skyssbåtane
26. Realen
27. Kapellet
28. Avslutning