

BUSTADSUTVIKLINGA:

I dei optimistiske åra for industrireising på byrjinga av 1900-talet var det vanleg at utbyggerane tok seg av totalplanlegginga av dei nye industrisamfunna ute i distrikta. Svelgen skulle ikkje vere ringare!

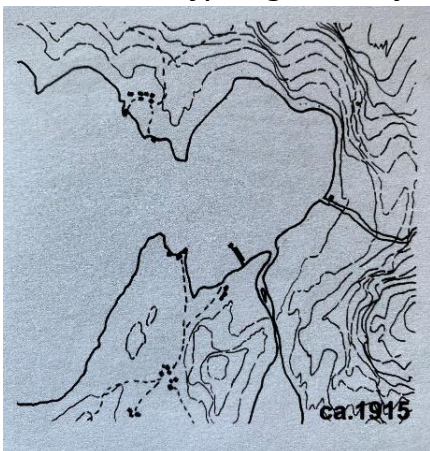
A/S Bremanger Boligselskap blei skipa i 1918. Føremålet var kjøp og drift av eigedom til husvære for arbeidarar og funksjonærar.

Arkitekt Leif Rustad vart tilsett i 1918 under anleggsperioden og laga dei første reguleringsplanane for Svelgen. Han teikna dei bustadhusa som blei bygde på Villabakken, to firemannsbustader, to på Øyra og to i Breivika og det staselige Kraftstasjonsbygget på Verket. Han budde sjølv på Villabakken, Rustadbakken, der han også hadde kontor.

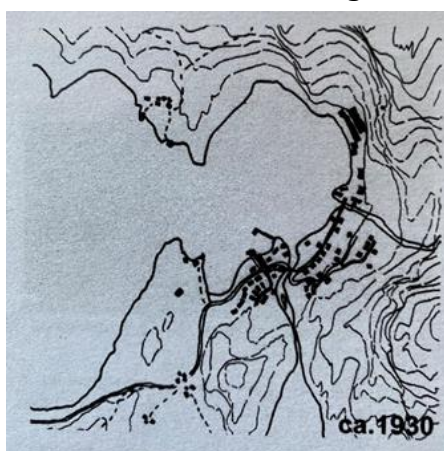
Som byggmeister for alle dei nye husa var Anders Gjertsen frå Hyllestad. Han prefabrikerte husa heime i Hyllestad og frakta dei til Svelgen, der dei blei satt opp på nytt.

Som i andre industristader ser vi at leiarar og ingeniørar på Verket fekk dei flottaste husa med dei finaste utsiktstomtene på «Villabakken». Arbeiderbustadane blei bygd på «Brakkehaugen» og nede på Øyra. Dette var husvære for fleire familiar eller enkelthyblar for pendlarar og anleggsarbeidarar.

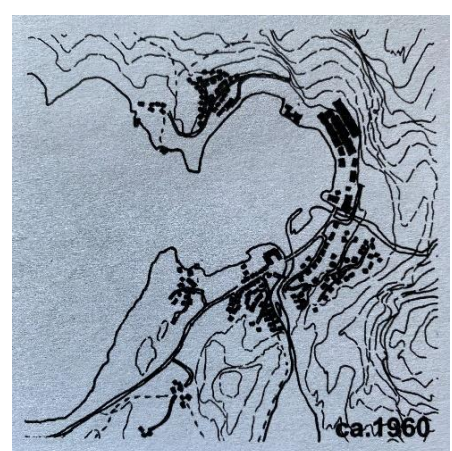
På illustrasjonane under kan vi sjå bustadutviklinga i Svelgen og på Sande frå 1915 til 1960. I sentrum er fyllinga mot sjøen utvida enda meir i dag.



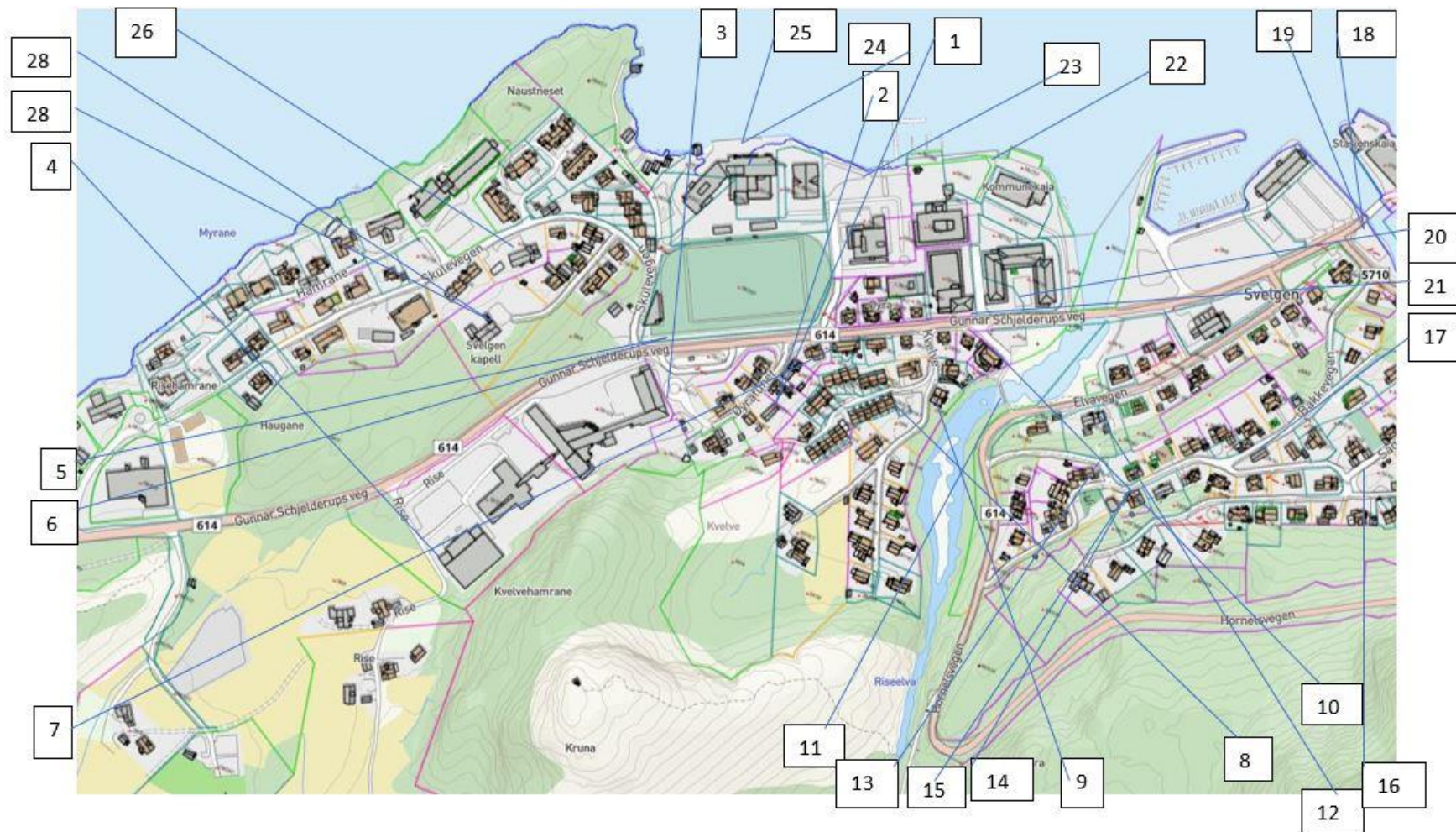
Ca 1915



ca. 1930



ca. 1960



- 1. Historia om Svelgen og Øyratunet
- 2. Rise bruk 3
- 3. Svelgen skule
- 4. Risegardane
- 5. Bustadutvikling
- 6. Folkets hus
- 7. Ungkarsmessa

- 8. Brakkehaugen
- 9. Nye huset til Peder Rise
- 10. Bakarhuset
- 11. Risebrua
- 12. Sjukestova
- 13. Villabakken
- 14. Bakketunet

- 15. Hus 4 og 5
- 16. Rustadtun
- 17. Hus 8 og Driftstyrarbustaden
- 18. Sande og Risesaga
- 19. Elkem Bremanger
- 20. Samfunnshuset og Gunnar Scheldrup
- 21. Coopen, Børnefabrikken og knalltuten

- 22. Fylkeskaia
- 23. Sjøkanten og Kjelkenesbutikken
- 24. Sandegardane
- 25. Skyssbåtane
- 26. Realen
- 27. Kapellet
- 28. Avslutning

