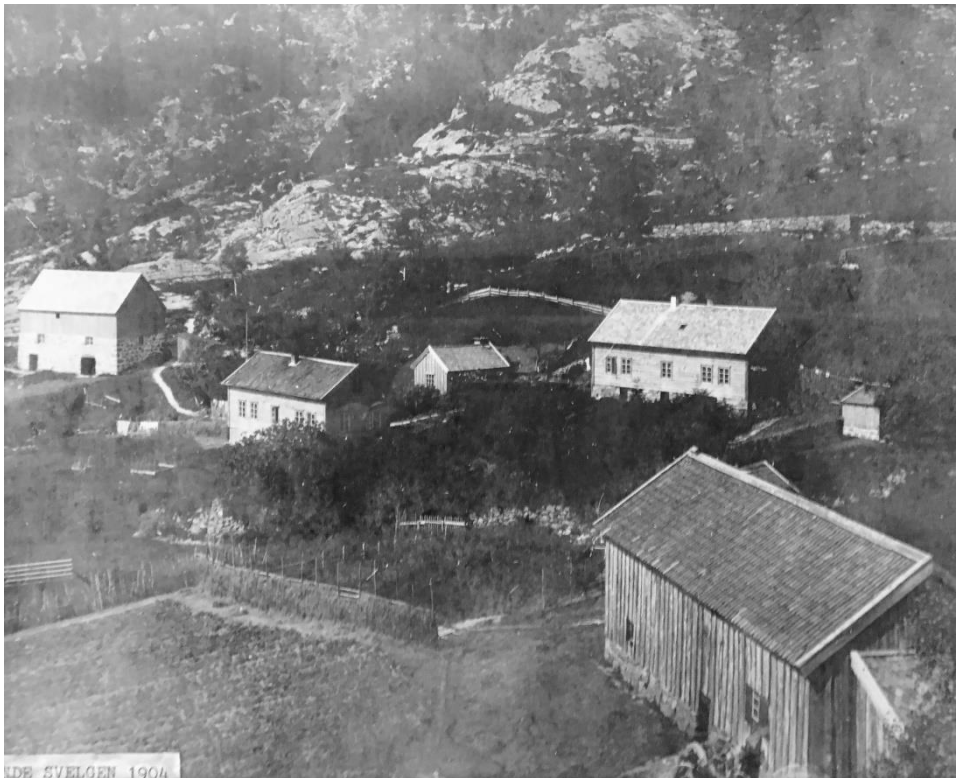


SANDEGARDANE:



Eit gammalt bilde frå 1904.

Vi ser nærmast Bruk 1 med den gamle fjøsen som er riven, og bustadhuset bak.

Bruk 2 med gamlehuset og ny låve.

Bruk 1:

Delt i 1876 til 2 bruk.

Alfred Sande (1880-1963) var gift med Amalia Sandvik (1882- 1944)
Sønene var Alfred og Konrad

Konrad Sande (1904- 1964) Var gift med Jenny Marie Aadland Sande, datter av tilflytta oppsynsmann. Ho var aktiv som korist, viseforfattar, pianist mm.

Dei selde deler av garden til Smelteverket i 1956.

Sonen Alf Sande (1930- 1975), gift med Alvhild Kleiven(1930-2002) overtok garden og selde mesteparten av innmarka til Bremanger kommune til bustadbygging.

Sonen Arild Sande (1955) og kona Liv Haukanes (1955) har bruket i dag.



Bruk 2 til venstre med drivhuset for tomater ned mot sjøen.

Bruk 2:

Didrik Sande (1878- 1974) gift med Alette Dyrstad (1877- 1936)

1941 gift med Bertine Etterdal (1892-1968)

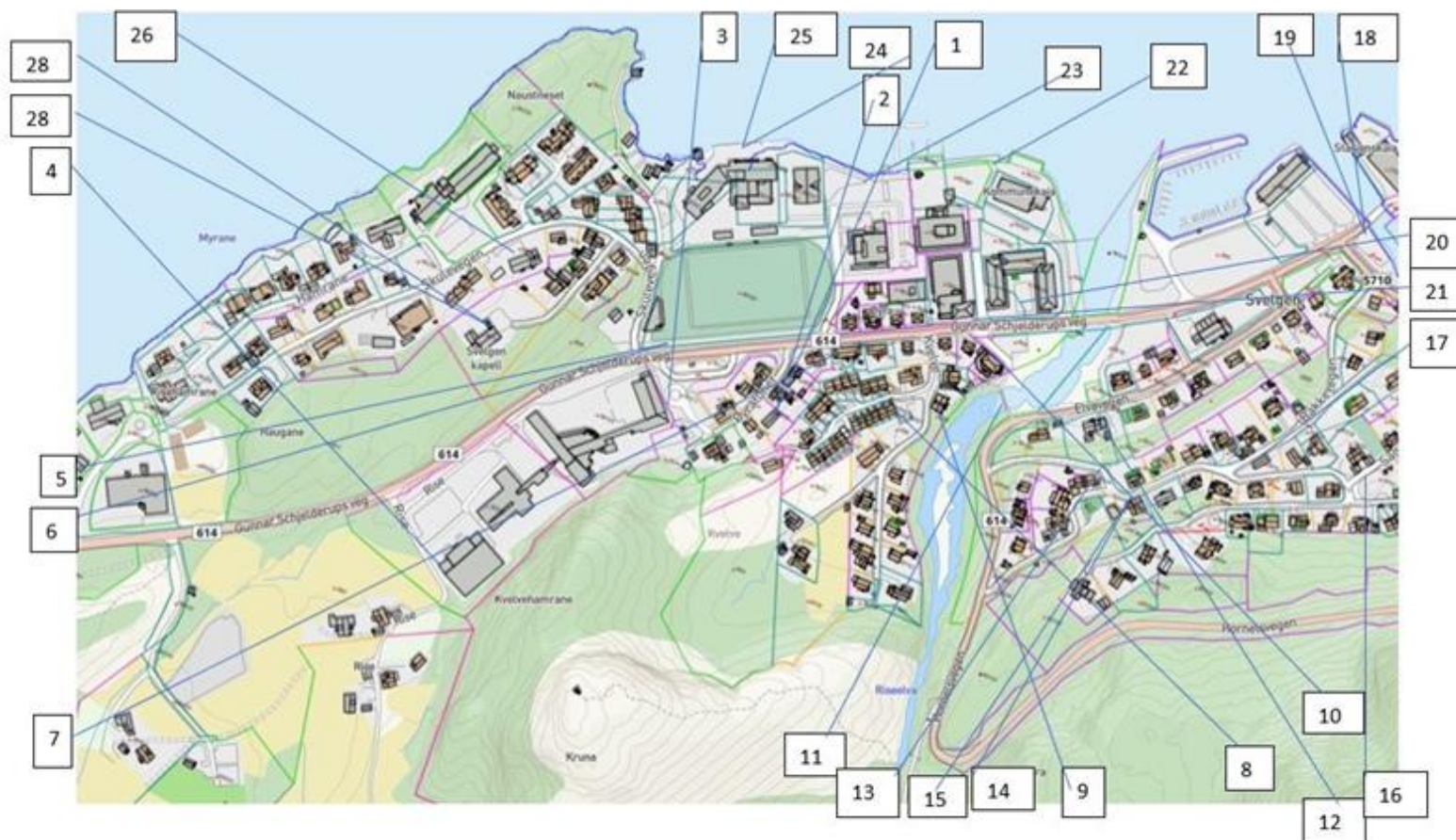
Didrik var bonde, fiskar og spelemann.

Sonen Ragnar Sande (1908- 1979) budde i Brooklyn mellom 1927-1933. Der traff han kona Julie Berg (1907-1941) Dei fekk 2 barn.

Giftet seg på nytt med Martha Hodne. Dei fekk 3 barn. Sonen Per Lars (1958) har bruket i dag.

Mesteparten av innmarka blei solgt til Bremanger kommune i 1974, som seinare blei til bustadfelt på Sande.

Per Lars Sande (1958) og Kari Rita Frøyen (1957) har bruket i dag.



- | | | | |
|-------------------------------------|-----------------------------|--|------------------------------------|
| 1. Historia om Svelgen og Øyratunet | 8. Brakkehaugen | 15. Hus 4 og 5 | 22. Fylkeskaia |
| 2. Rise bruk 3 | 9. Nye huset til Peder Rise | 16. Rustadtun | 23. Sjøkanten og Kjelkenesbutikken |
| 3. Svelgen skule | 10. Bakarhuset | 17. Hus 8 og Driftstyrarbustaden | 24. Sandegardane |
| 4. Risegardane | 11. Risebrua | 18. Sande og Risesaga | 25. Skyssbåtane |
| 5. Bustadutvikling | 12. Sjukestova | 19. Elkem Bremanger | 26. Realen |
| 6. Folkets hus | 13. Villabakken | 20. Samfunnshuset og Gunnar Scheldrup | 27. Kapellet |
| 7. Ungkarsmessa | 14. Bakketunet | 21. Coopen, Børnefabrikken og knalltuten | 28. Avslutning |