

# Bremanger kommune

Kommunestyret 20231109

*Open – Framtidsretta - Truverdig*

# Kommunen

«Kommunene står sannsynligvis overfor flere tusen konkrete lov- og forskriftskrav. Innspill fra statsforvaltere og kommuner tyder på at det generelt sett oppfattes som at kommunene stilles overfor for mange lovkrav, og at det er krevende for kommunene å ivareta alle krav fullt ut. Det er i seg selv også interessant at vi ikke har lyktes i å finne en oversikt over alle krav kommunene stilles overfor.»

Generalistkommuneutvalet 2023



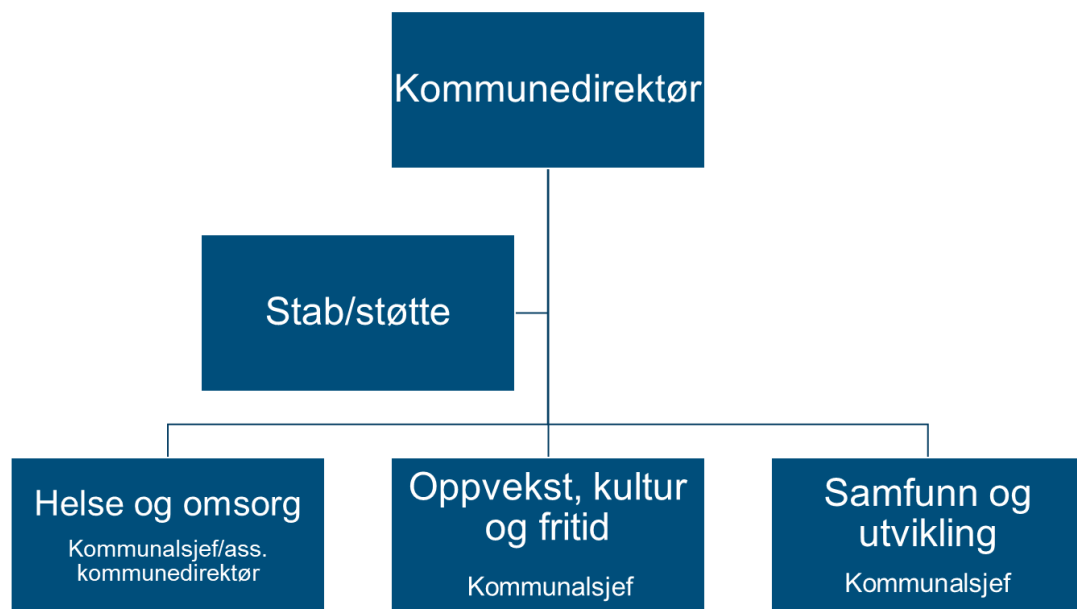
# Generalistkommunesystemet

Alle kommunar er pålagd dei same rettslege rammer overfor sine innbyggjarar uavhengig av kommunen sin demografi, busetnad, økonomi eller geografi.



- Kommunene har ei sentral rolle i velferdsstaten og leverer sentrale tenester til innbyggjarane
- Kvar kommune er eit eige rettssubjekt og kan ta avgjerder på eige initiativ og ansvar.
- Kommunalt sjølvstyre inneber at kommunene har avgjerdsmynde over lokale anliggender.
- Avgrensingar i sjølvstyret må ha heimel i lov.
- Det lokale sjølvstyret vert grunngeve med verdiane deltaking, effektivitet og fridom.
- Kommunen avgjer sjølv organiseringa av tenestene

# Overordna organisering



- 12 driftseiningar
- 484 tilsette - 389 årsverk
  - Privatpraktiserande – legar, fysioterapeutar
  - Interkommunale samarbeid
- Omsetnad om lag 520 millionar kroner
  - Netto driftsbudsjett på 375 millionar kroner

Kommunedelplanen  
sin samfunnsdel  
2021–2033



## 6.4

### HOVUDMÅL

# Kommunale tenester

Bremanger kommune leverer kvalitetsmessig gode og stabile tenester. Kommuneorganisasjonen har stor tillit blant innbyggjarane og er ein attraktiv arbeidsgjevar.



**Leve, virke, nyte – heile livet!**

**Visjon**

**Open, framtidsretta, truverdige**

**Verdiar**

*Bremanger kommune er eit framtidsretta samfunn som tek vare på naturgjevne fortrinn, kulturell identitet og som har levande lokalmiljø. Kommunen har høg bustads-, arbeids- og besøksattraktivitet og er i vekst.*

**Mål**

– ambisjonar for samfunnsutviklinga

**Satsingsområde**

- **Korleis nå samfunnsmålet?**

1. **Arbeid/næring**
2. **Bustader/bustadområde**
3. **Fritid/kultur**
4. **Kommunale tenester**

**Gjennomgåande omsyn**

*(Folkehelse, Grøne val, Infrastruktur, Beredskap/tryggleik)*

Strategiplanar/temaplanar  
- økonomiplan/årsbudsjett

**Drift**

**Kva gjer vi ?  
Tiltak**

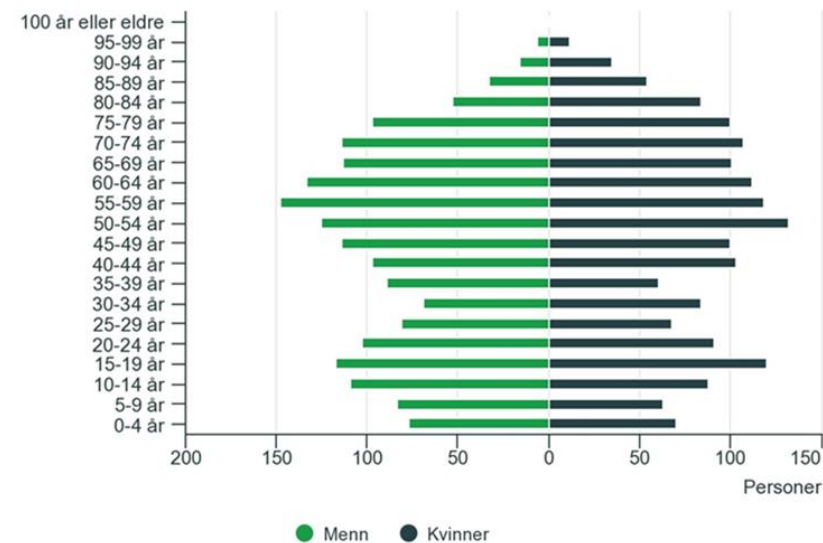
**Prosjekt**

# Dei tilsette

Sektor	Kvinner	Kvinner årsverk	Menn	Menn årsverk	Sum tal tilsette	Sum årsverk
Helse og omsorg	202	175,6	17	15,8	219	191,4
Oppvekst, kultur og fritid	127	119,1	25	22	152	141,1
Samfunn og utvikling	30	25,2	70	17,8	100	43
Sentraladm.	6	6	7	7	13	13
<b>Sum total</b>	<b>365</b>	<b>325,9</b>	<b>119</b>	<b>63,6</b>	<b>484</b>	<b>388,5</b>

## Aldersfordeling for innbyggerne i kommunen

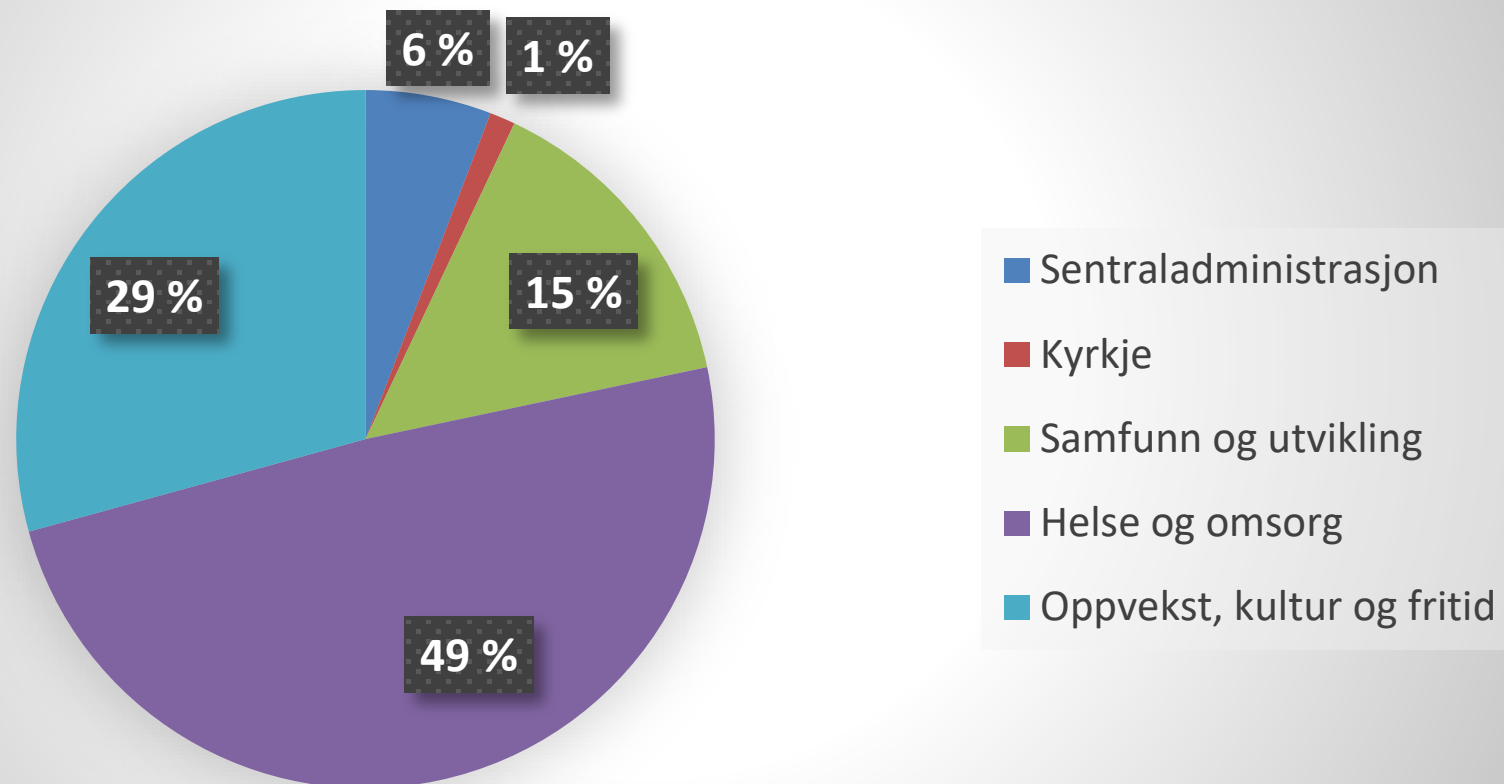
Alder



Kilde: Befolkning, Statistisk sentralbyrå

Helse og omsorg	49,1 år
Oppvekst	47,7 år
Sentraladministrasjon	50,6 år
Kultur	52,9 år
Samfunn og utvikling	48,7 år

## Netto drift - fordeling sektor







# Hovudutfordring

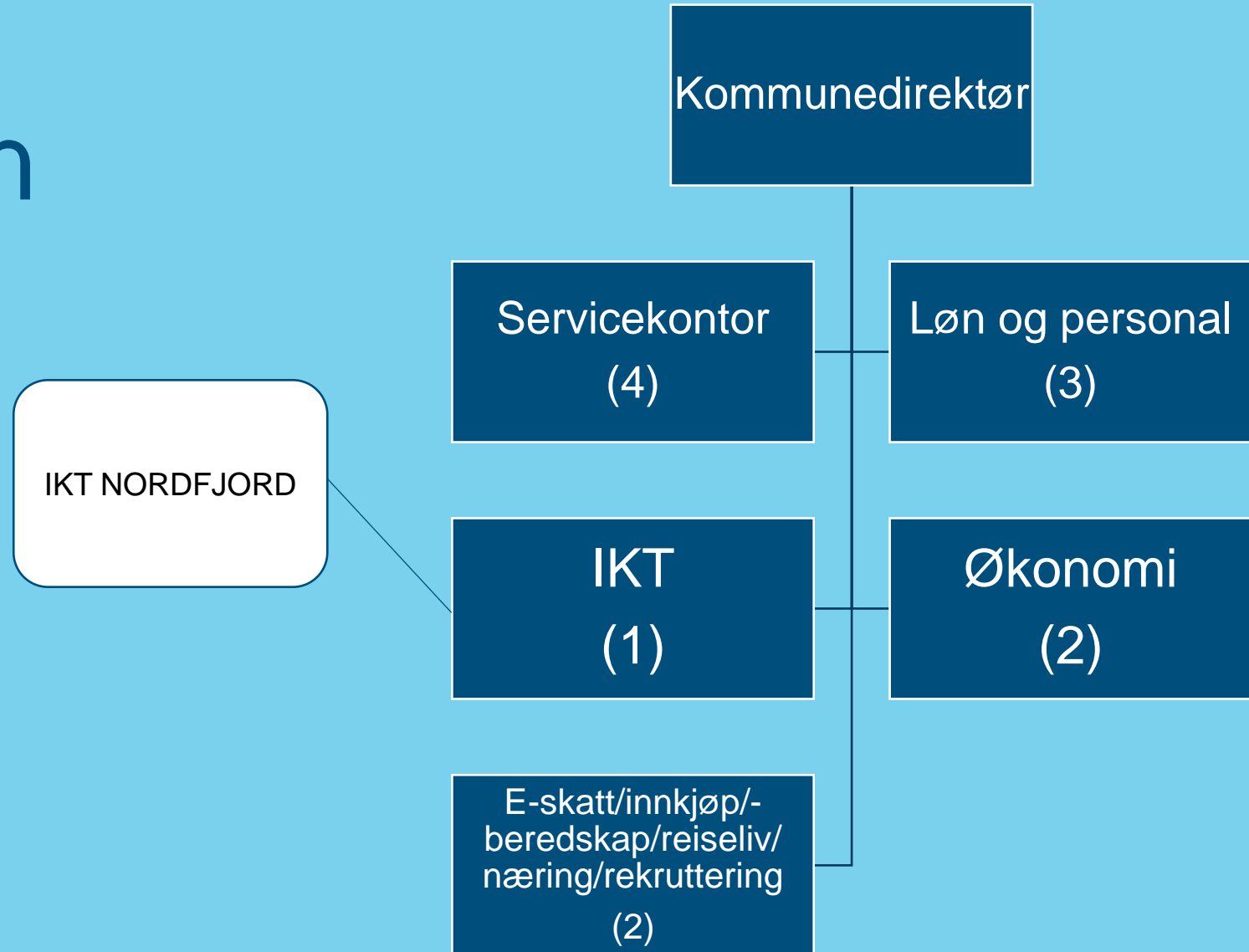
## – innverknad på organisering/prioritering ?

	Hovedalternativet (MMMM)					Endring %	2028	2029	2030	2031	2032	2033	Endring %
	2023	2024	2025	2026	2027								
<b>0 år</b>	25	25	25	25	25	0 %	25	26	26	26	26	26	4 %
<b>1-5 år</b>	155	161	153	147	138	-11 %	135	136	135	135	137	137	-12 %
<b>6-12 år</b>	247	222	229	229	228	-8 %	228	230	225	229	223	216	-13 %
<b>13-15 år</b>	120	128	121	126	110	-8 %	112	103	101	92	98	103	-14 %
<b>16-19 år</b>	187	181	164	157	169	-10 %	158	154	157	142	139	135	-28 %
<b>20-44 år</b>	829	827	829	811	801	-3 %	797	793	798	803	792	787	-5 %
<b>45-66 år</b>	1066	1048	1038	1023	1015	-5 %	997	978	962	944	938	917	-14 %
<b>67-79 år</b>	549	556	540	543	549	0 %	551	556	541	561	548	559	2 %
<b>80-89 år</b>	228	229	243	254	246	8 %	262	263	279	276	292	297	30 %
<b>90 år eller eldre</b>	76	69	68	64	73	-4 %	69	76	74	74	74	76	0 %
	<b>3482</b>	<b>3446</b>	<b>3410</b>	<b>3379</b>	<b>3354</b>	<b>-4 %</b>	<b>3334</b>	<b>3315</b>	<b>3298</b>	<b>3282</b>	<b>3267</b>	<b>3253</b>	<b>-7 %</b>

# Sentraladministrasjonen

# Organisasjon

Teneste	Kroner (mill)
Folkevalde organ	2,1
Revisjon	0,7
Val	0,3
Sekom	0,2
Kontrollutval	0,1
Sentral	4,2
Økonomikontoret	1,5
Løn/personal	2,4
Servicekontoret	3,5
E-skattekontor	0,4
IKT	2,9
Lærling	2
Beredskapskoord.	0,3
<b>SUM</b>	<b>20,6</b>



# Stab- og støttefunksjonane – «olje i maskineriet»



- Brukarar
- Innbyggjarar/publikum
- Driftseiningane
- Overordna mynde
- Politikarar



# Utfordringar i tenesta - trendar

## 6.4 HOVUDMÅL Kommunale tenester

*Bremanger kommune leverer kvalitetsmessig gode og stabile tenester.*

*Kommuneorganisasjonen har stor tillit blant innbyggjarane og er ein attraktiv arbeidsgjevar.*



- *«Den demografiske utviklinga vil gjere det krevjande å oppretthalde alle dagens ordningar og tilbod og vi må finne nye måtar å løyse oppgåvene på. For å levere gode tenester med kvalitet til innbyggjarane må kommuneorganisasjonen vere i stand til å tilpasse tenestene og organiseringa etter behov og tilgjengelege ressursar. Dette krev heilskapleg tenking, tverrfaglege løysingar og eit økonomisk handlingsrom som gjer at ein er i stand til følgje med i utviklinga. Kommuneorganisasjonen må ha gode kommunikasjonssystem på tvers av sektorar og hierarki. Leiinga på alle nivå må bidra til felles løysingar som gjev eit likeverdig tilbod».*

# Satsing - utvikling

## Effektmål (kvifor?)

Bremanger kommune si organisering og bemanning av stabs- og støttefunksjonane sikrar at driftseiningane sine behov for tenestene på ein kostnadseffektiv og god måte.

Organisering og bemanning av stabs- og støttefunksjonane gjev meir rom for leiing og mindre administrasjon på driftseiningane.

Stabs- og støttefunksjonane er prega av tverrfagleg samarbeid og vert oppfatta som attraktiv i arbeidsmarknaden.

## Resultatmål (kva?)

Det skal innan 15.02.2024 utarbeidast ein konkret plan for etablering og implementering av den «nye» stabs- og støtteorganisasjonen.

Organisering og implementeringsplanen skal basere seg på:

- Kartlegging av stabs- og støtteoppgåver
- Vurdering om vi gjer dei riktige arbeidsoppgåvene og om oppgåvene er rett fordelt
- Ei skildring av utviklinga og utfordringar for de ulike stabs- og støtteområda
- Potensiale for betre utnytting av kapasitet og kompetanse som heilskap
- Unngå dobbeltarbeid
- Sikre felles policy/praktisering i heile kommunen
- Redusere sårbarheit.



# Satsing

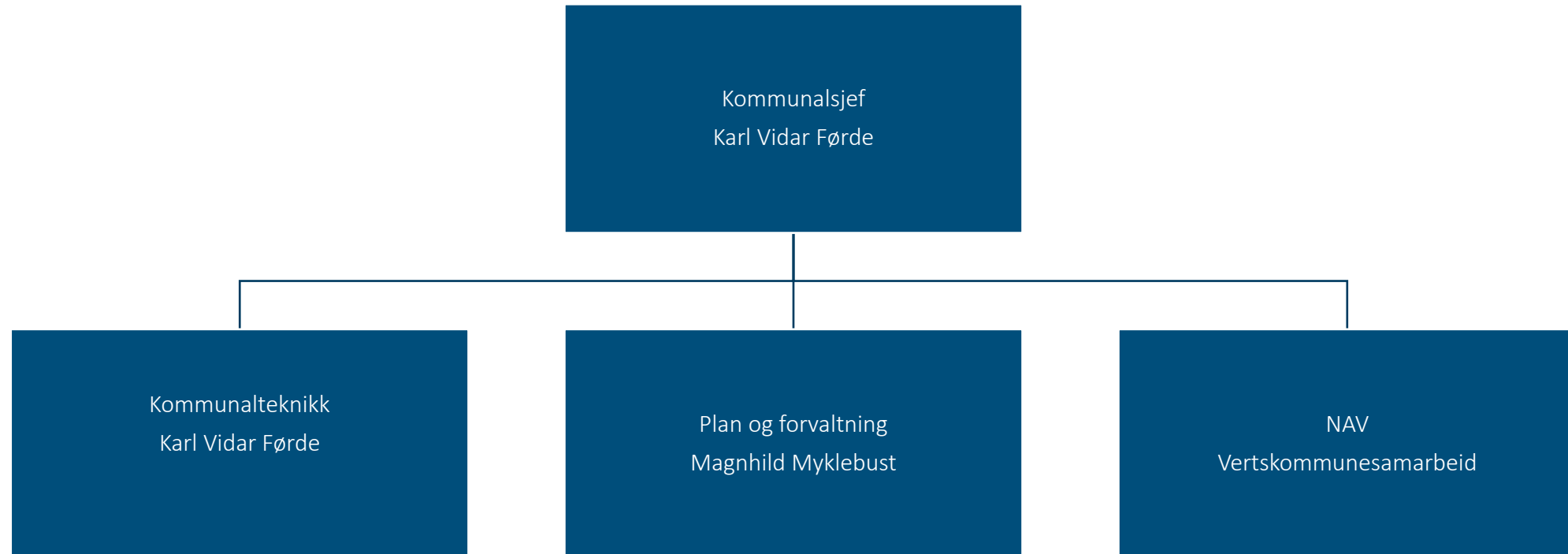
- Stilling som «organisasjonssjef»
- Stilling innan informasjons-/kommunikasjon



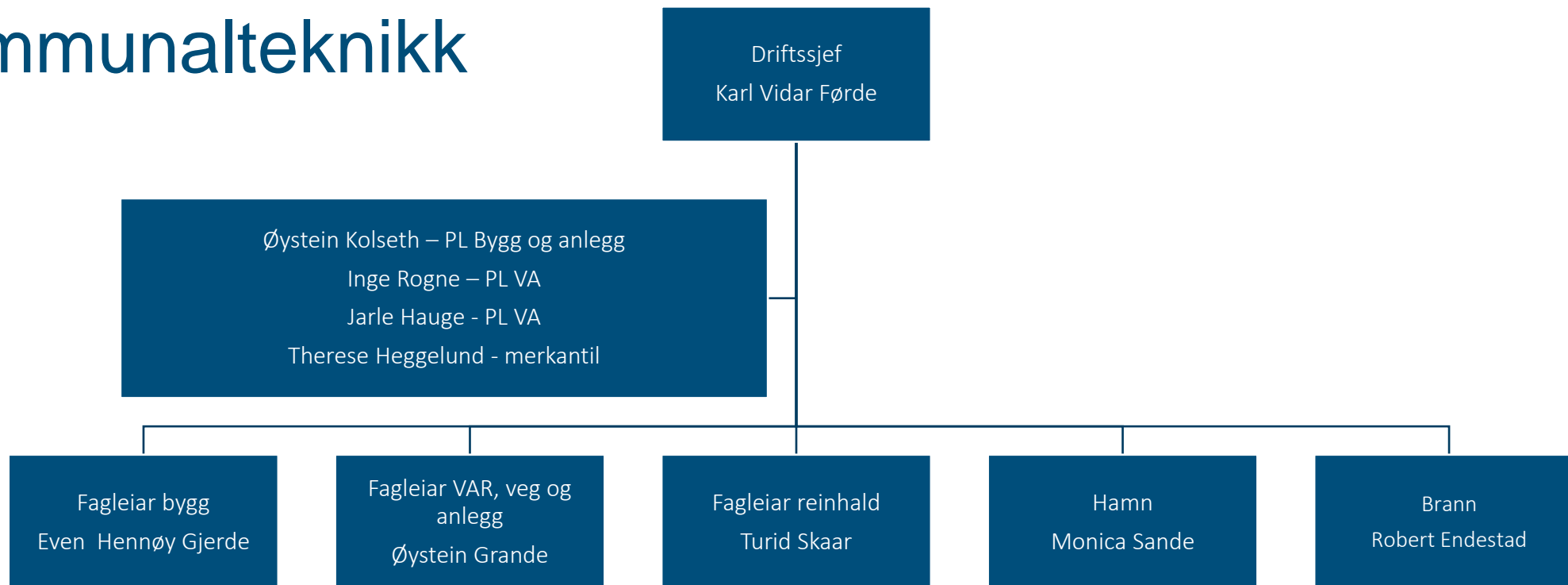
# Samfunn og utvikling



# Samfunn og utvikling



# Kommunalteknikk

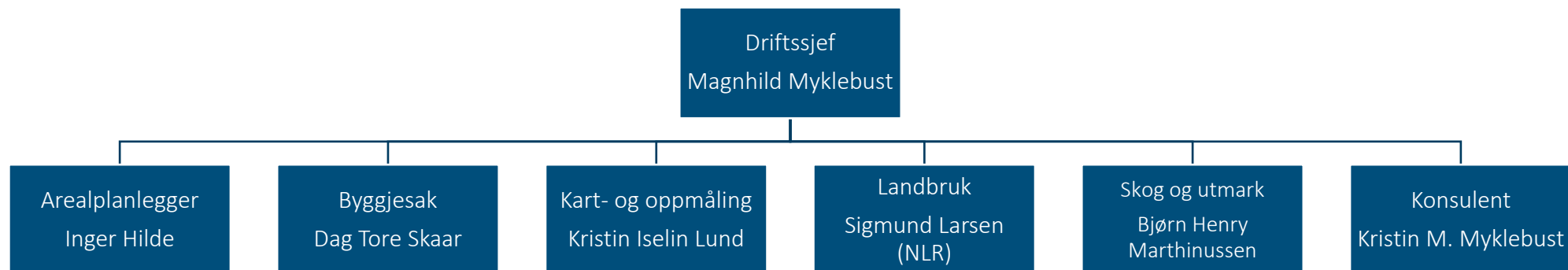


# Kommunalteknikk



- Organisering, drift og vedlikehold av om lag 45 000 kvm bygningsmasse
- Fem oppvekstsenter, to sjukeheimar, omsorgsbustadar, to legesenter og rådhus
- Drift av ti vassverk og sju avløpsanlegg
- Vedlikehold av leidningsnett til vatn, avløp og overvatn.
- Vedlikehold av 90 kilometer med kommunal veg, 35 bruer og om lag 1200 veglys.
  
- Hamn
  - Drift og vedlikehold av kommunnale hamner/kaier
  - Søknadar etter hamne- og farvasslova (tiltak i sjø)
  - Akutt ureining
  
- Brann
  - Brannberedskap (4 stasjonar og 2 depot)
  - Feiing/tilsyn private bustadar og tilsyn med særskilde brannobjekt

# Plan og forvaltning



# Plan, kart og byggjesak



- Kommunedelplaner, reguleringsplaner, digitalt planregister, dispensasjonar
- Høyringsuttaler, konsesjonssaker mm.
- Oppretting av nye eigedomar, grensejustering/arealoverføring
- Forvaltning av kartdata og vedlikehold av fastmerkeregister
- Handsaming av byggjesøknadar, rettleiing, tilsyn og kontroll
- Ajourføring av bygningar og eigedomar i eigedomsregisteret (matrikkelen)

# Landbruk og naturforvaltning



- Landbruk
  - Rådgjeving/tilskotsforvaltning innan jordbruk og skog
  - Søknadar i høve skogsveg og landbruksveg
  - Sakshandsaming etter jordlova, konsesjonslova og odelslova
- Naturforvaltning
  - Vilt, biologisk mangfold, motorferdsel i utmark, landskapsvern, vassområde
  - Ivareta kommunen sine plikter etter ureiningslova

# Satsingsområde i tenesta



- Strukturere vedlikehald og prioritering av vedlikehald
  - Famac
  - FDV modul innan VA området
  - Hovudplan vatn
  - Hovudplan avløp
- Oppgradering av uteområder
- Oppgradering av vassverk
- Auka frekvens på asfaltering
- Kommuneplan - Arealdel
- Reguleringsplaner
- Nærings- og rekrutteringsplan
- Digitalisering/sjølvtjening

## Samfunn og utvikling elles

- Næringsutvikling
  - SMB utvikling
  - Prosjekt Circus
- Infrastruktur
  - Bustadfelt
  - Parkering
  - Breiband/fiber
  - Mobildekning
  - Vegutbetring
  - Båtruter
- Tildeling av prosjektmidler og Guleslettenefondet





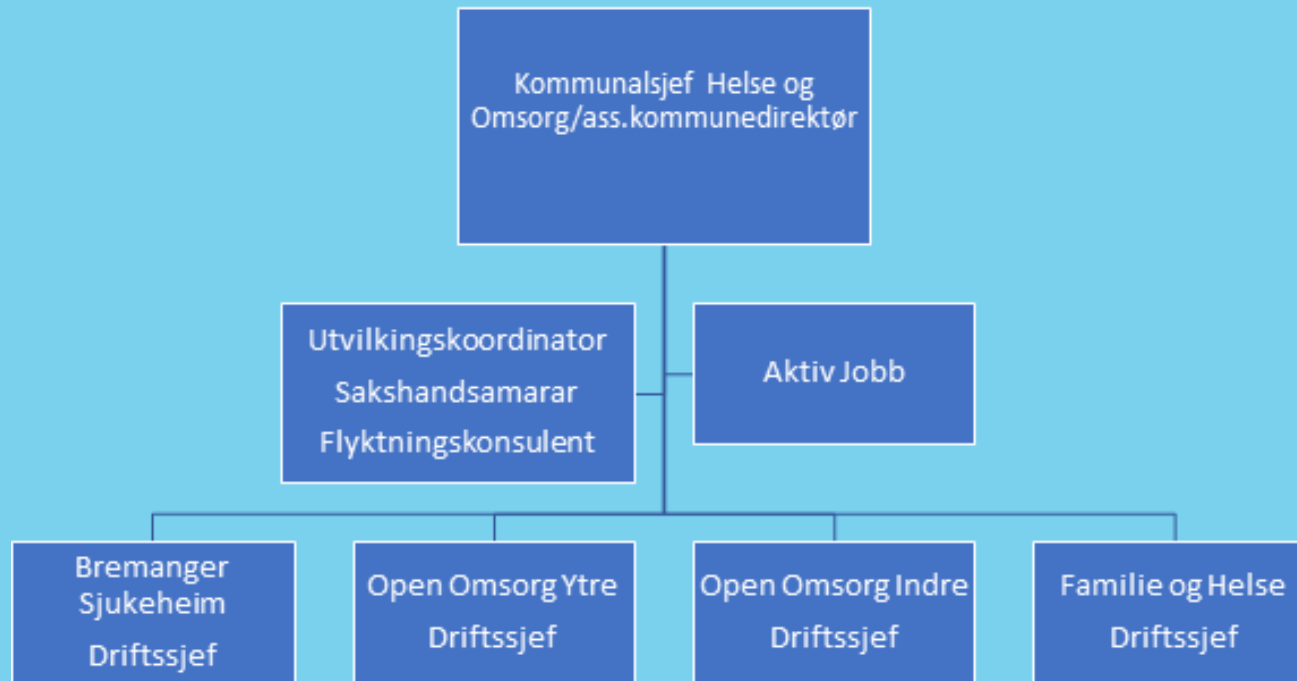
# Utfordringar i tenesta



- Største utfordringa er at folketalet går nedover
- Fleire eldre - Auke i tilrettelegging av bustadar for eldre framover
- Samfunnsutvikling vs vern - Føringer frå Statsforvalter
  - Jordvern, flaumvern, skredfare, strandsone, ålegraseng
- Høgare prisar på innkjøp frå entreprenørar
- Vedlikehaldsetterslep innan bygg og VAR- området
- Strengare krav i lovverk som kan føre til auka kostnader "over natta"
  - Nytt EU direktiv i høve avløp
  - Damsikring

# Helse og omsorg

# Organisasjonskart



# Medarbeidarar i stab

Sakshandsamarteam;  
Berit Olsbø Frøyen  
Hege Rosvoll

Utviklingskoordinator; Anne Karin Svarstad

Flyktningskonsulent; Lise Holm

# Aktiv Jobb

Fagleiar Oddgeir Sande

\* Bakarhuset

\* Aktivitetstunet



# Bremanger Sjukeheim

Driftssjef Evy Janne Berle

Fagleiar Marie Mortveit



# Open Omsorg Ytre

Driftssjef Karine Igland

- \* Heimesjukepleie
- \* Haugetun
- \* Hogslia

Fagleiar heimetenestene; Therese Eikeset

Fagleiar Teneste for funksjonshemma; Margritt Myklebust

# Open Omsorg Indre

Kst. Driftssjef Linda Førde

- \* Svelgen Omsorgssenter
- \* Heimetenestene sone Svelgen og Davik
- \* Klokkartunet
- \* Hamretunet

Fagleiar Svelgen Omsorgssenter; Line Kjøsnes

Fagleiar heimetenestene; Jill Kvamme

Fagleiar Hamretunet; Heidi Synnevåg



# Satsingsområde i tenesta

## Rett teneste på rett nivå, til rett tid

- Vere attraktive og fagleg gode arbeidsplassar
- Rekruttere og behalde tilsette
- Kvalitet på tenestene og fortsatt yte kvalitet, tross problem med rekruttering
- Tilby 100% stillingar
- Lage gode og fleksible turnusordningar
- Kompetanseheving
- Fokus på gode arbeidsmiljø
- Førebyggje sjukefråvær
- TØRN



# Utfordringar i tenesta

- Rekruttering av helsepersonell-  
store fagmiljø rekruttere betre
- Ikkje bruke helsepersonell frå vikarbyrå
- Vere attraktive arbeidsplassar
- Demografi –og befolkningsreduksjon
- Fleire eldre- ikkje fleire i arbeid
- Fleire demente- vi bør satse på meir dagaktivitetstilbod



# Utfordringar forset:

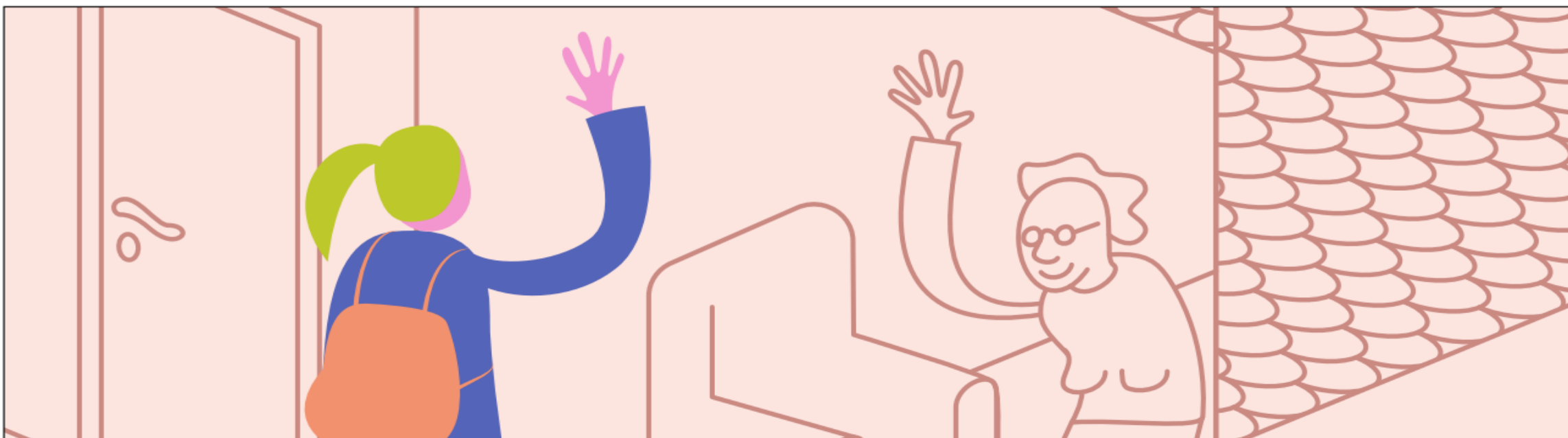
- Fleire psykisk sjuke som treng tilgang på personale heile døgnet
- Utfordringar på samdrift. Fleire samansette behov, der ulike faggrupper bør samarbeide tettare
- Vi har gode arbeidsplassar, men stadig tilbaketrendt at bulyst er ei utfordring
- Korleis klare svare til forventningar og krav som borgarane har til tenestene når vi vert ferre hender i arbeid?

NOU 2023: 4

Tid for handling  
*Personellet i en bærekraftig helse- og omsorgstjeneste*

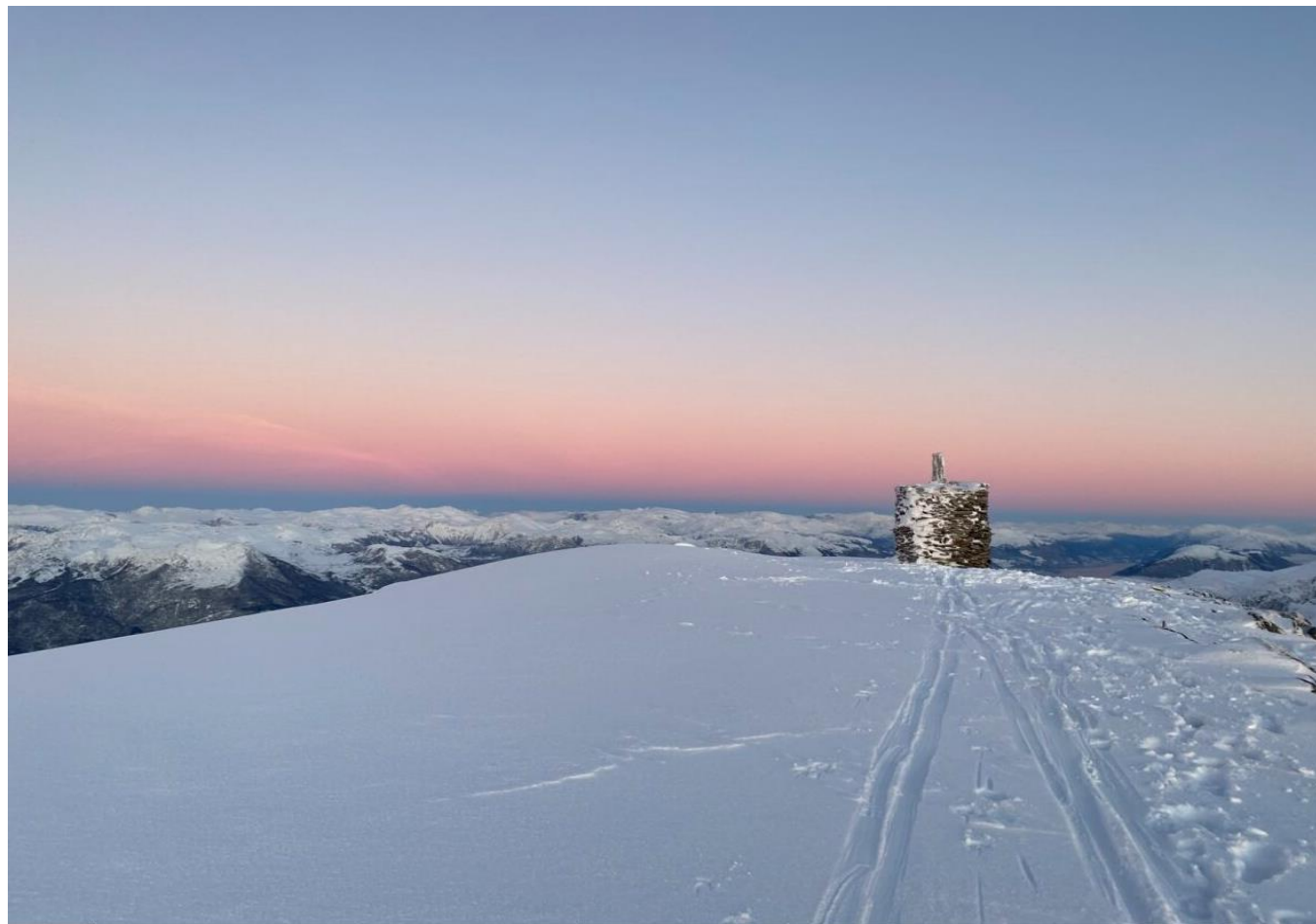


# Det blir færre tilsette per pasient



# Utvikling tal brukarar

- I 2040 vil Bremanger Kommune ha 3193 innbyggjarar – noko som er 436 mindre enn i 2020. Reduksjon på 12,01%
- Andel av innbyggjarar over 80 år vil auke jamnt, medan innbyggjarar mellom 0-67 år går ned og prognosane viser at det vil gå ytterlegare ned
- Andel born 0-17 viste i 2021 at Bremanger har prosentvis færre i denne aldersgruppa og fleire over 80 år, samalikna med korleis det er på landsbasis



# Oppvekst, kultur og fritid

KOMMUNESTYREMØTE 09.11.2023

# Kjerneproduksjon:

Skule og barnehage

Kultur og fritid

PPT

Vaksenopplæring

Elevar i andre kommunar

Frå Botnane i Kinn

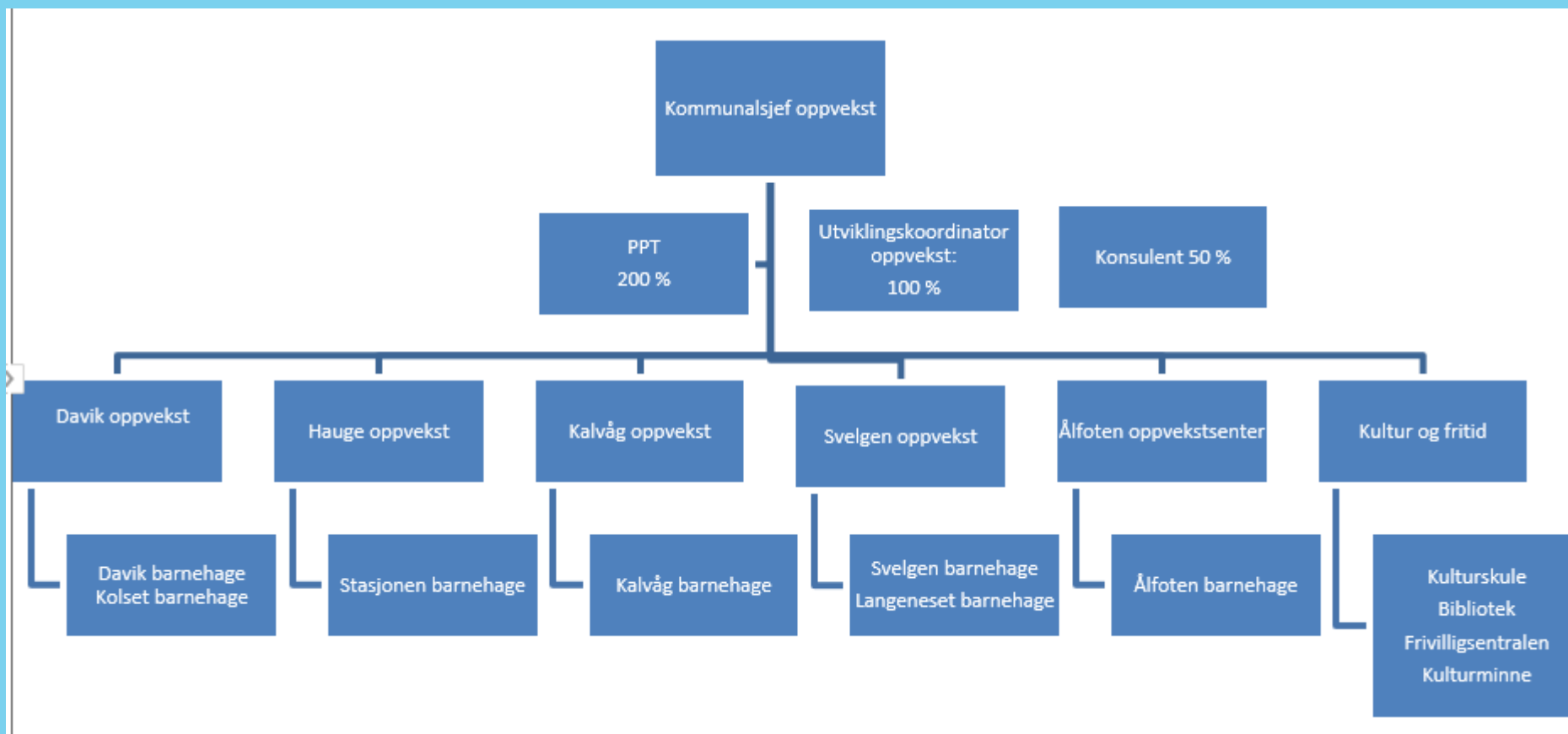
Fosterheimsplasserte barn

Kjerneproduksjonen for sektoren i er tenester til skuleelevar, barn i barnehage, elevar i kulturskulen, bibliotekteneste og utlån på Bua.

I tillegg til dette er sektoren ansvarleg for fosterheimsplasserte barn i andre kommunar.

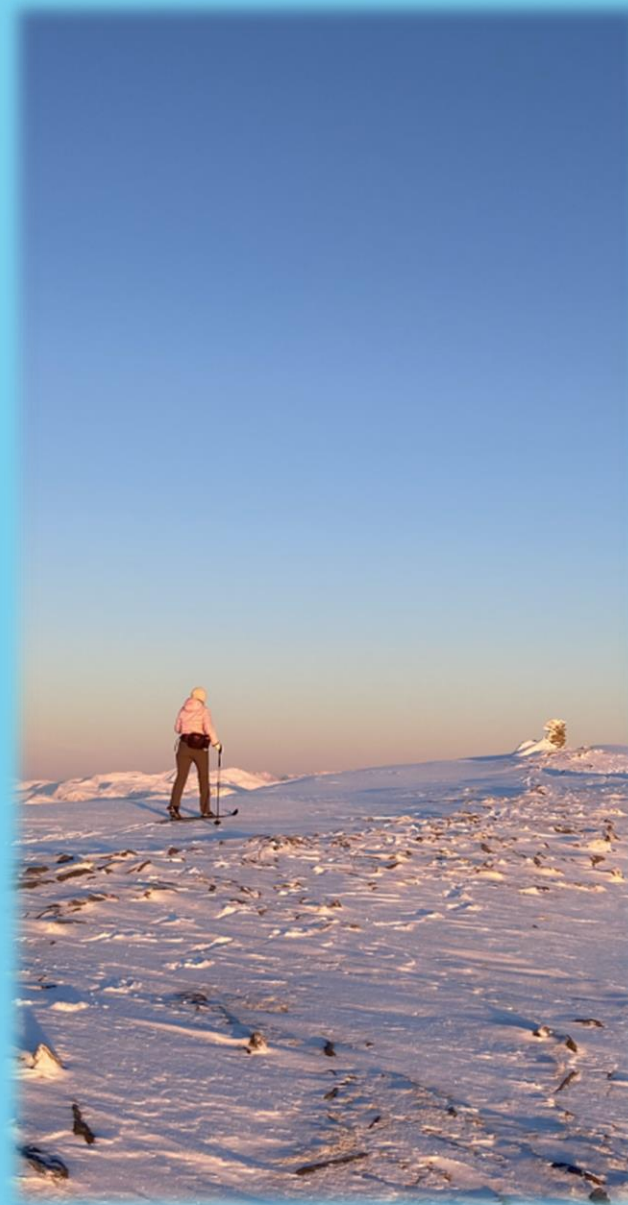


# Organisasjonskart



# Administrasjonen

- Kommunalsjef 100 %
  - Gro Abildsnes
- Utviklingskoordinator 100 %
  - Carina Solvåg
  - Noko ansvar i sentraladm.
  - Leiar for innsatsteamet for trygt og godt miljø
- Konsulent
  - Arlene Vågane
  - 50 % i barnevernet
  - 50 % i oppvekst
  - Oppfølging oppvekstreforma
    - Temaplan – barn og unge



# Oppvekstsentra

- Svelgen oppvekst
  - Driftssjef: Sindre Fjeld
- Hauge oppvekst
  - Driftssjef: Kåre Magne Moe
- Davik oppvekst
  - Driftssjef Helge Bakke
- Kalvåg oppvekst
  - Driftssjef Dag Magne Nigardsøy
- Ålfoten oppvekstsenter
  - Driftssjef: Eldbjørg Aske Myklebust



- Opplæringslova
  - § 1-1. *Formålet med opplæringa*
  - i samarbeid og forståing med heimen, opne dører mot verda og framtida
  - Gi elevane historisk og kulturell innsikt og forankring.
- Barnehagelova
- Rammeplan for barnehagen (forskrift)
  - Barnehagens innhold skal være allsidig, variert og tilpasset enkeltbarnet og barnegruppen. I barnehagen skal barna få leke og utfolde skaperglede, undring og utforskertrang. Arbeidet med omsorg, danning, lek, læring, sosial kompetanse og kommunikasjon og språk skal ses i sammenheng og samlet bidra til barns allsidige utvikling.

# PPT

- To spesialpedagogar
    - inkl. logoped
  - Fagleiar:
    - Irene Holm Sæterlid
  - God dialog med skular og barnehagar – utedagar
  - Sakkunnige vurderingar
  - Råd i høve IOP
  - Oppfølging spes.ped.
- Hovudvanskane i tilvisingane er lese- og skrivevanskar, språkvanskar og tale-/artikulasjonsvanskar.
  - Auke i saker som omhandlar åtferd, skulefråver og sosialspekter

# Kultur og fritid

- Driftssjef:  
Norvall Klungresæter
  - Kulturskule
  - Kulturminne
  - Frivillegsentral
  - BUA
  - Bibliotek



# Kulturskule

- Fagleiar:
  - Raimund Hoclas
- Instrumentopplæring og kunstfag
- Samarbeid med grunnskulen
- Sel dirigent-tenester til kor og korps
- 220 elevplassar og 180 elevar



- Heimla i Opplæringslova
- Rammeplan for kulturskulen (forskrift)
  - Kulturskulen skal gje opplæring av høg fagleg og pedagogisk kvalitet til alle barn og unge som ønskjer det.

# Kulturminne

- 50 % stilling:
  - Reidun Øvrebotten
- Ivareta og følgje opp vedteken kulturminneplan
- Som del av kulturminneplanen er no Grotle gamle kyrkjegard – opna
- Sogenemnda
  - Nye almennsoga – bokslepp neste torsdag (16.11.)
- Vingen visningscenter ...



# Frivillegsentral / BUA

- Fagleiar:
  - Bodil Edvardsen 100 %
- Kontakt med og støttespelar overfor lag og organisasjonar
- Bygge nettverk mellom lag og organisasjonar – med heimel i fritidserklæringa
- Organiserer m.a. middagskøyringa
- Samarbeid med flyktningskonsulent
- Datahjelp og digihjelp initiert fra sentralt hald – blir gjort gjennom bibliotektenesta
- Drift av BUA – utlån
- Målet: ha classesett som skulane kan låne ved behov
- Aukande besøk og utlån på BUA – har lagt i Norgestoppen i høve utlån på BUA tre gangar siste halvår
  - Eit uttrykk for auka behov og kjentgjerjing



## Bibliotek

- Nytilsetting:
- Biblioteksjef: Ylva Seljenes 100 %
- Auka opp opningstida
- Meirope bibliotek – sjølvbetjent, ila 2023
- Samarbeid med lag og organisasjonar
  - M.a. Foredrag, forfatterbesøk, «sommarles»
- Eitt hovudbibliotek i Svelgen – folkebibliotek
- Filial på Hauge
- Open møteplass, sosial arena – mange søker til biblioteket
- Språk-kafe, samarbeidsprosjekt
- Mange barn og unge som brukar biblioteket som møteplass



# Norskopplæring - flyktningar

- Vaksne frå Ukraina
- Leiar: Trond Strand
  
- Fleire nivå
- Samarbeid med flyktningkonsulenten



# Satsingsområde i tenesta

- Tverrfagleg samarbeid – oppvekstreforma
  - TIBIR, Tidleg innsats
    - PMTO
  - Trygt og godt skule- og barnehagemiljø
  - IBOS – starta opp august 2019
    - PALS
  - **ALLE barn SKAL ha det TRYGT og GODT!**
- Implementering av
    - Temaplan – barn og unge
  - Felles opplæring på tvers
- Alt til beste for barn og unge

# Utvikling tal brukarar/elevar

Eining:	2023	2024	2025	2026	2027	2028
Skuleelevar	325	317	322	306	302	284

# Utfordringar i tenesta - trendar

- Trygt og godt miljø er framleis ei utfordring – det tar tid og den tida MÅ vi ta
- Synkande barne- og elevtal
- Rekrutteringsutfordring
  - Manglar nok kvalifisert personale - Likevel høg nok lærartettleik
  - I ei brytningstid i høve «gammal» arbeidsstokk
  - Skule, barnehage, kulturskule
  - Open skule
- Lokale til kulturskulen
- Implementering av
  - Temaplan – barn og unge
  - Ut til alle