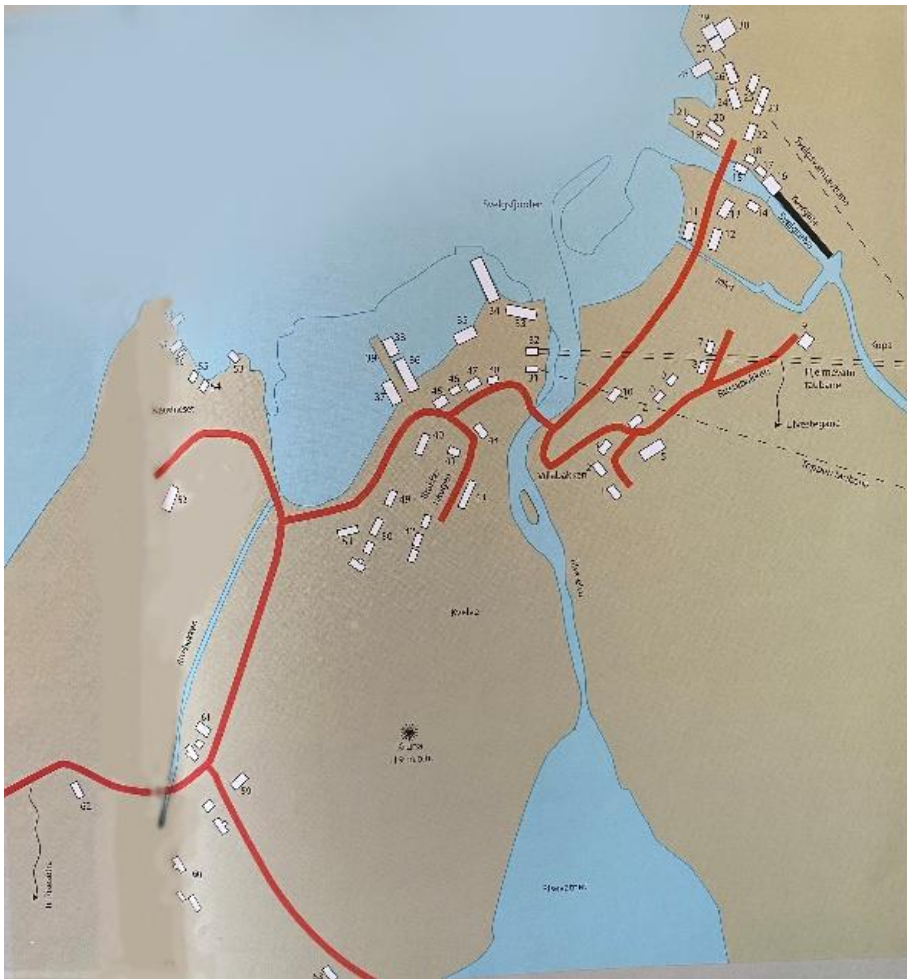
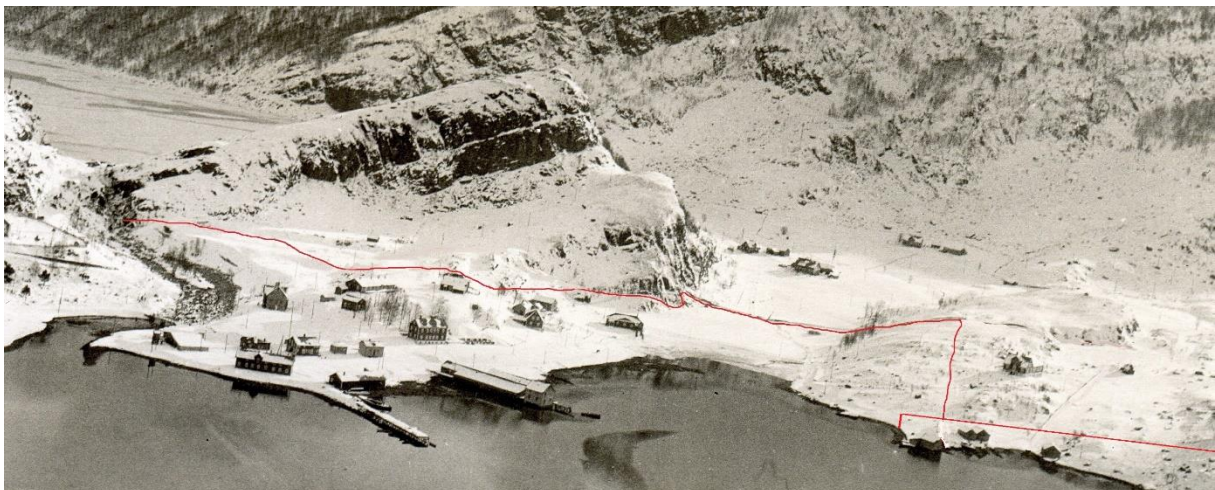


SJØKANTEN OG KJELKENES BUTIKKEN



Her du står no kunne du ikkje stå tørrskodd i 1917!

Pirane som går ut i sjøen er Kjelkeneskaia i sør og Fylkeskaia. Den stipla blå linja er tilnærma dagens sjøkant.

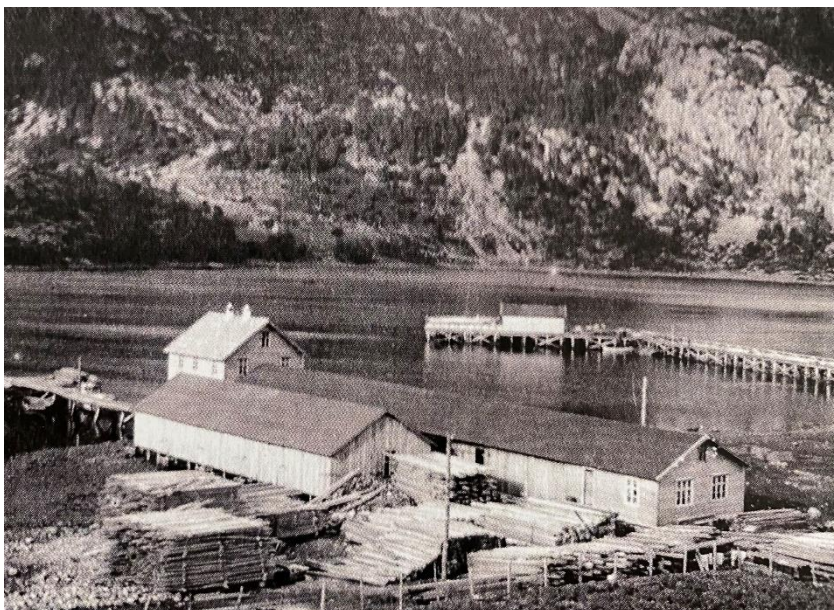


Om du ser nausta på Naustneset kan du sjå kor mykje som er fyllt ut i sjøen. Du kan sjå fylkeskaia til venstre og Kjelkenesbutikken og lageret til høgre.



Knut K.Kjelkenes hadde utsal av fisk frå kaipiren på Riseøyra. I 1917 fekk han bygge ein butikk, kalla Kjelkenes-butikken,. Butikken var bygd på støypte bru-kar som stod nesten på marabakken, og ved springflo stod sjøen ofte opp under butikkgolvet.

Det gjekk ein lang platting frå land og ut til butikken og kaia framfor. Kjelkenesbutikken var i drift fram til tidleg på 1960-talet.



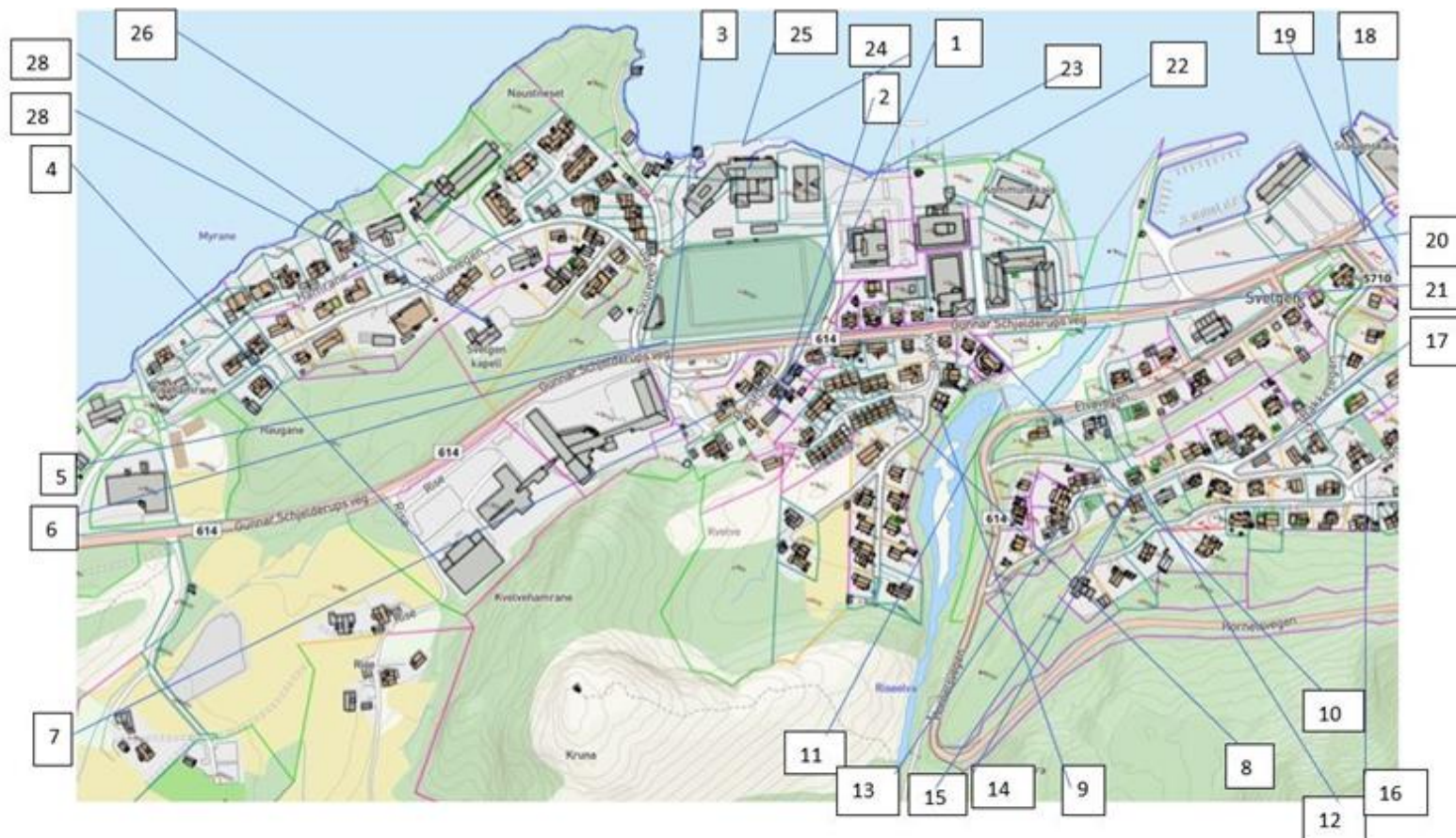
Innanfor butikken låg lange lagerbygningar.

«Raudelageret» var ein ynda leikeplass for ungane som vaks opp i Svelgen på 1930-talet.



Handlinga i barnemusikkteateret «Smelt, spelet vårt om Svelgen» utspelar seg her.

Knut og Katrine Kjelkenes utanfor butikken på 1950-talet



- | | | | |
|-------------------------------------|-----------------------------|--|------------------------------------|
| 1. Historia om Svelgen og Øyratunet | 8. Brakkehaugen | 15. Hus 4 og 5 | 22. Fylkeskaia |
| 2. Rise bruk 3 | 9. Nye huset til Peder Rise | 16. Rustadtun | 23. Sjøkanten og Kjelkenesbutikken |
| 3. Svelgen skule | 10. Bakarhuset | 17. Hus 8 og Driftstyrarbustaden | 24. Sandegardane |
| 4. Risegardane | 11. Risebrua | 18. Sande og Risesaga | 25. Skyssbåtane |
| 5. Bustadutvikling | 12. Sjukestova | 19. Elkem Bremanger | 26. Realen |
| 6. Folkets hus | 13. Villabakken | 20. Samfunnshuset og Gunnar Scheldrup | 27. Kapellet |
| 7. Ungkarsmessa | 14. Bakketunet | 21. Coopen, Børnefabrikken og knalltuten | 28. Avslutning |