

Bremanger kommune

# RENOVASJONSORDNING

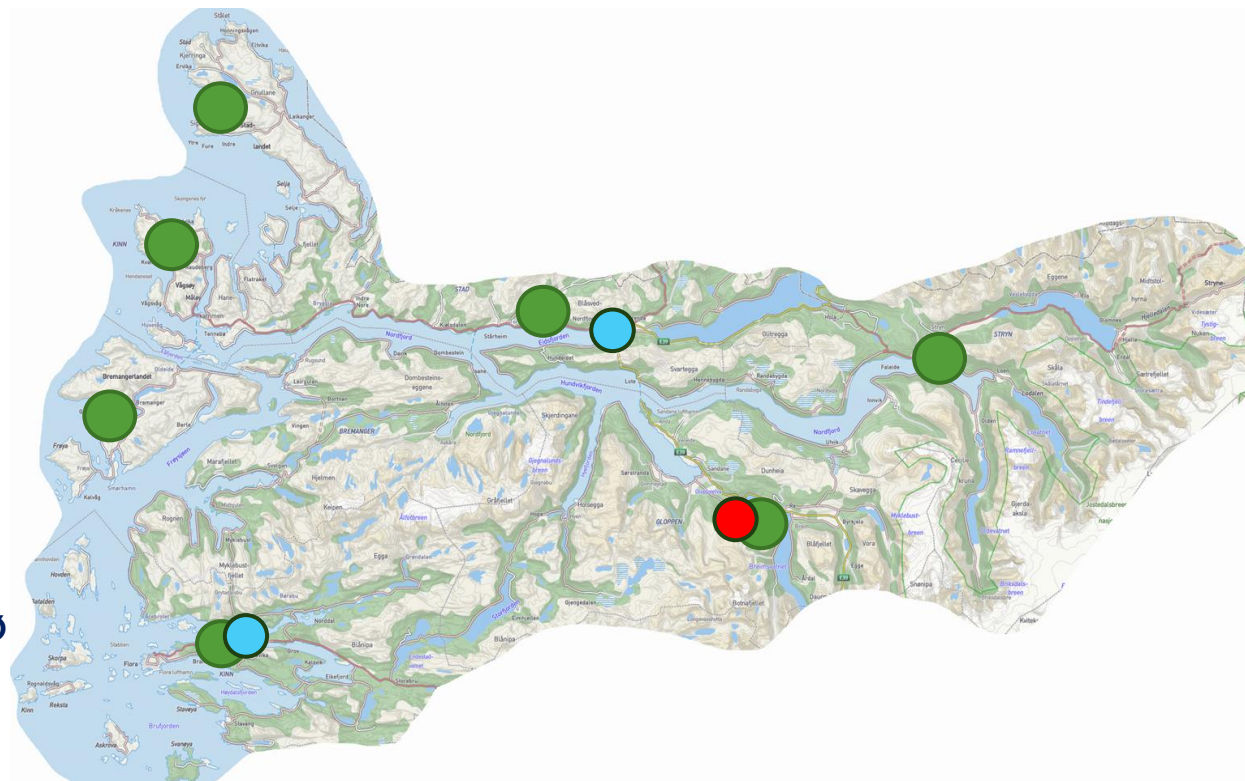
---



## NoMil i dag:

- ✓ 43 500 innbyggjarar
- ✓ 17 100 hushaldningsabonnentar
- ✓ 4 300 hytte- og fritidsabonnentar
- ✓ 43 tilsette
- ✓ 18.250 tonn avfall i året
- ✓ 98,5 mill. omsetning i 2023

- Hovudanlegg Sandane
- Renovasjonsavdeling på Nordfjordeid og I Florø
- 7 gjenbruksstasjonar i 5 eigarkommunar



## Strategiplan og nasjonale materialgjenvinningsmål:

NoMil skal arbeide for at alt avfall som oppstår vert handsama på ein miljørett måte i samsvar med nasjonal avfallspolitikk

### Nasjonale materialgjenvinningsmål:

- 55 % innan år 2025
- 60 % innan år 2030
- 65 % innan år 2035





**Korleis når vi dei nasjonale materialgjenvinningskrav,  
med normal gebyrauke?**

- **Henteordning med fleire fraksjonar / behaldarar ?**
- **Betre og meir effektive gjenbruksstasjonar ?**

# Henteordning:

4 avfallsbeholdere + plastsekk

- restavfall
- matavfall
- papir/papp
- glas-og metallemballasje
- hushaldningsplast

Totalt 7326 tonn avfall som utgjør 57% av samla mengde innsamla hushaldningsavfall.

2023	Material- gjenvinning	Energi- gjenvinning	Deponi	Ombruk
Frå henteordning	<b>51%</b>	49%	0%	0%



# Våre gjenbruksstasjoner

- 7 gjenbruksstasjoner, 5 drifta i eigenregi
- mottak av dei fleste typar avfall og farleg avfall
- 43% av alt avfall vert levert til gjenbruksstasjonane

2023	Material- gjenvinning	Energi- gjenvinning	Deponi	Ombruk
Frå gjenvinnings- stasjonane	<b>21%</b>	72%	6%	1%

- *Kva tiltak kan gjerast for å tredobble gjenvinningsgraden dei næraste åra ?*





## Gjenbruksstasjon – føremål:

- ✓ skal ta i vare kommunane sine plikter for innsamling av avfall frå hushalda, og kommunane si plikt til å ha ordningar for mottak av farleg avfall frå hushalda og næringsdrivande med mindre mengder slikt avfall.
- ✓ stasjonære, bemanna mottak med ei avgrensa opningstid som skal ta i mot mest mogleg kjeldesortert avfall.
- ✓ skal ha operatørar som rettleiar og gjennomfører mottakskontroll, førebyggjer uhell, forureining, brann, og bidreg til ei betre ressursutnytting av avfallet



# Besøk på stasjonane i 2023

## Besøk i Bremanger kommune:

Stølsborden 1175 ( 445 tonn avfall)

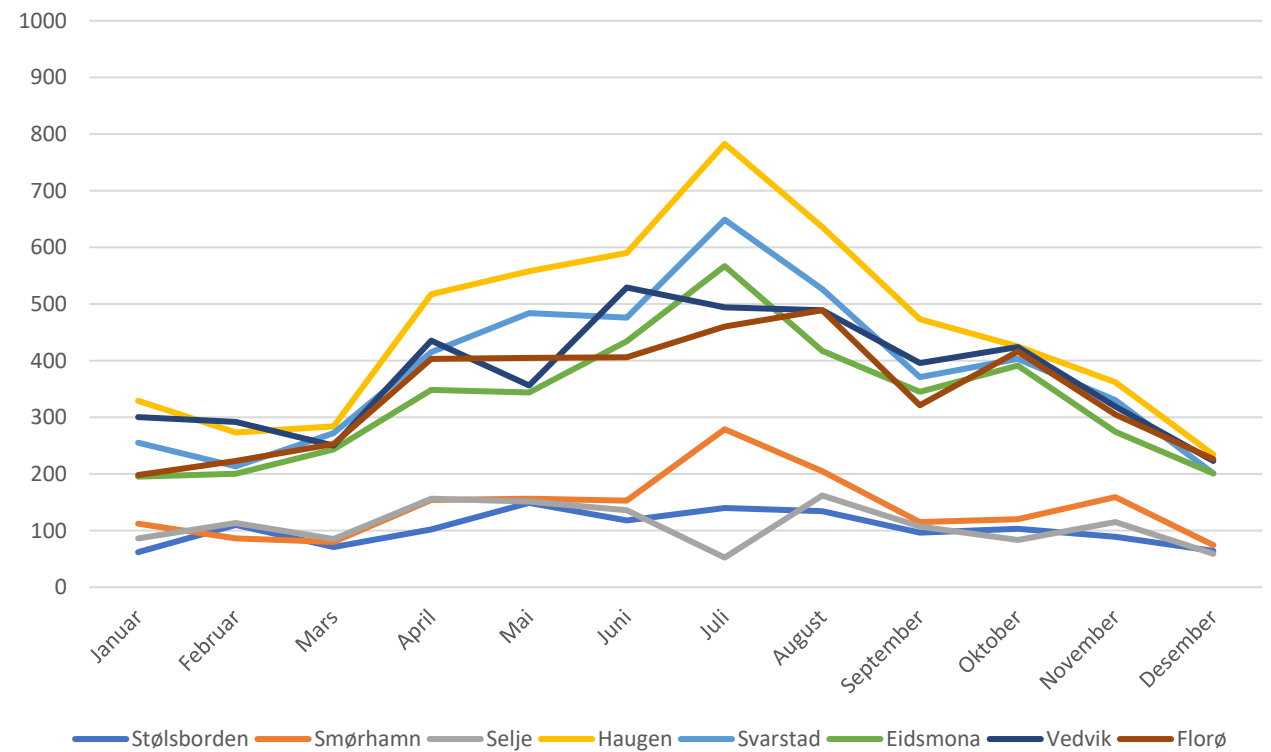
Smørhamn 1549 ( 457 tonn avfall)

Totalt 2724 besøk samla

1506 hushaldningar =1,8 besøk/år

*Krevjande å drifte stasjonane på sommaren med 2-3 gongar høgare aktivitet og avvikling av lovpålagt ferie.*

TALET PÅ INNSALG 2023





# Krav til anlegg, utstyr og bemanning

- tilstrekkelig tal operatører med opplæring i sortering og handtering av farleg avfall
- personalfasilitetar med toalett, garderobe, dusj, kontor og opphaldsrom
- oppstillingsplass for minimum 10-12 store containerar til ulike fraksjonar, lagerbygg til farleg avfall, utstyr samt gravemaskin, hjullastar og truck.
- containerar med lokk for å beskytte mot regn/snø og for å unngå flygeavfall
- omfattande logistikk og kapasitetsbehov på transport av avfall frå gjenbruksstasjon til hovudmottak



# Økonomi og gebyrnivå

NoMil har sterk fokus på å ha ei kostnadseffektiv drift og låg auke i renovasjonsgebyra.

Krav til minimumsbemanning og til utstyr på kvar gjenbruksstasjon, gjer at kostnader pr. besøkande varierer svært mykje.

Når det gjeld leige av anlegg, er årskostnader for til dømes følgjande gjenbruksstasjonar slik:

Purkehola	Kr. 725.000,-	12000 innbyggjarar	60,- pr innbyggjar
Svarstad	Kr. 658.000,-	7250 innbyggjarar	91,- pr innbyggjar
Haugen	Kr. 593.345,-	6000 inbyggjarar	99,- pr innbyggjar

Legg ein til grunn ein leigekostnadane pr. innbyggjar på kr. 120,- vil årsleige bli 400.000,-

*Samla vil ein forsvare ei utbygging på 6-8 mill. ?*



## Vurdering av struktur og drift av gjenbruksstasjonane.

### STATUS

Kommune	Folketal	Besøk	Snitt
▪ Gloppen	5700	3816	0,67
▪ Stryn	7300	4502	0,62
▪ Kinn (2 stk)	17500	8187	0,47
▪ Stad (2 stk)	9700	6333	0,65
▪ Bremanger	3400	2724	0,80

### Kan vi klare oss med færre stasjonar ?

- ✓ *ta i mot og sortere fleire fraksjonar ?*
- ✓ *ha styrka bemanning ?*
- ✓ *vurdere lengre opningstider?*
- ✓ *kan vi nå krav til materialgjenninningsgrad ?*

